

**EXAMENUL NAȚIONAL DE DEFINITIVARE ÎN ÎNVĂȚĂMÂNT
18 iulie 2018**

**Probă scrisă
PRELUCRAREA LEMNULUI (Maiștri instructori)**

Varianta 2

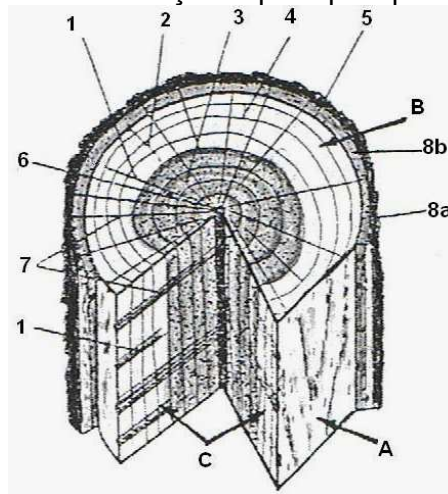
- Toate subiectele sunt obligatorii. Se acordă 10 puncte din oficiu.
- Timpul de lucru efectiv este de 4 ore

SUBIECTUL I

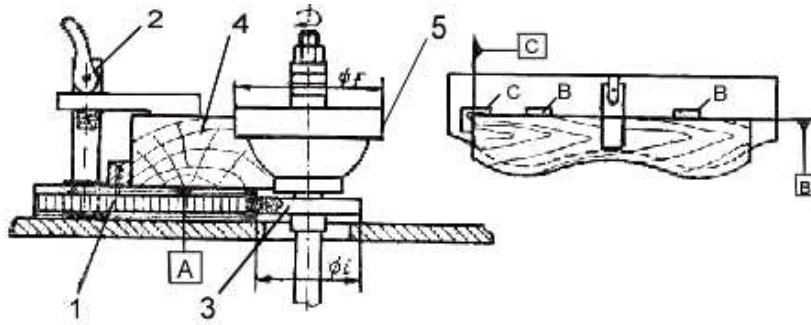
(60 de puncte)

I.1. În imaginea de mai jos sunt prezentate secțiunile principale prin trunchi.

15 puncte



- Descrieți trei caractere ale structurii macroscopice a lemnului, notate în imaginea de mai sus cu cifrele **2, 3 și 7**;
 - Definiți umiditatea absolută a lemnului;
 - Scrieți formula de calcul a umidității absolute a lemnului;
 - Prezentați apa liberă și apa legată din lemn;
 - Definiți putregaiul, precizând totodată două cauze ale apariției acestei alterații.
- I.2. Mobilierul de ședere este format în principal din reperul complex numit cadru. **22 de puncte**
- Definiți cadrul;
 - Reprezentați schița îmbinării fixe la 90° cu cep drept ascuns cu umăr, precizând dimensiunile îmbinării;
 - Precizați sortimentele de cherestea în funcție de patru criterii de clasificare alese;
 - Descrieți procedeul de aplicare a lacurilor prin imersie, utilizat pentru finisarea scaunelor.
- I.3. Imaginea alăturată reprezintă frezarea reperelor cu contur curb prin copiere la mașina de frezat cu ax vertical. **13 puncte**



a. Indicați elementele 1, 2, 3, 4, 5, A, B, C .

b. Precizați modul de lucru, indicând condiția de realizare a frezării prin copiere;

c. Enumerați trei cauze ale apariției defectului „canturi profilate neuniforme, cu forma profilului imprecisă”.

I.4. Montarea mobilei presupune operațiile de asamblare a părților sale componente. **10 puncte**

a. Precizați care sunt sistemele de montare a mobilei.

b. Indicați succesiunea de montare în subansamblu și ansamblu la mobila corp.

c. Prezentați tipurile de accesorii folosite la montarea mobilei.

SUBIECTUL al II-lea

(30 de puncte)

III.1. Problematizarea este o metodă de instruire practică centrată pe elev. **14 puncte**

a. Precizați o caracteristică a grupelor de metode didactice specifice instruirii practice;

b. Prezentați metoda didactică problematizarea pentru o activitate de instruire practică, integrând-o într-o lecție, la alegere, din programa disciplinei de specialitate la care susțineți examenul.

III.2. Realizați corelația dintre o competență de execuție și două conținuturi de instruire dintr-o programă școlară specifică domeniului/ disciplinei pentru care susțineți examenul.

16 puncte

Notă: Se punctează corectitudinea, din punct de vedere științific, a informațiilor de specialitate.