

CONCURSUL ȘCOLAR NAȚIONAL DE COMPETENȚĂ ȘI PERFORMANȚĂ COMPER


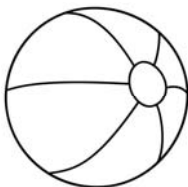
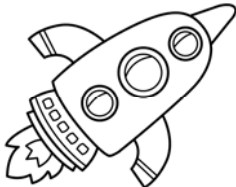

EDIȚIA 2019-2020 / ETAPA I – 23 ianuarie 2020

COMPER – COMUNICARE ÎN LIMBA ROMÂNĂ, CLASA I

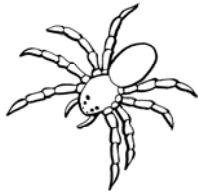
- Toate subiectele sunt obligatorii.
- Timpul efectiv de lucru este de 90 de minute.
- Cerințele vor fi citite de învățător/supraveghetor.

Ascultă cu atenție enunțurile, apoi bifează în grilă răspunsurile corecte.

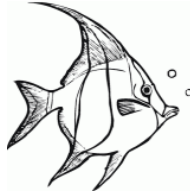
STANDARD

- În cuvântul **CARTE**, sunetul **E** se află:
a. în prima silabă; b. în a doua silabă; c. la mijlocul cuvântului; d. nu există.
- Cuvântul care se termină în silaba **ra** este:
a. RAMA; b. CARAMEA; c. RAC; d. MURA.
- Privește imaginile. Denumirea care nu începe cu sunetul **m** este:
   
a. prima; b. a doua; c. a treia; d. a patra.
- Cuvântul **PENAR** are:
a. două litere; b. cinci litere; c. patru litere; d. trei litere.
- Este format din trei silabe cuvântul:
a. AUREL; b. ANCA; c. MIMI; d. DANA.
- În cuvântul **CARAMEAUA**, litera **A** apare:
a. de două ori; b. de trei ori; c. de patru ori; d. de cinci ori.
- O propoziție este alcătuită din:
a. silabe; b. litere; c. cuvinte; d. sunete.

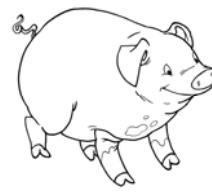
8. Numele animalelor desenate încep cu:



a. sunetul *m*;



b. sunetul *p*;



c. sunetul *a*;

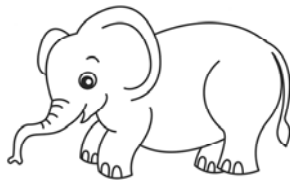


d. sunetul *t*.

9. Cuvintele ce denumesc imaginile de mai jos sunt formate din:



a. două silabe;



b. o silabă;



c. patru silabe;



d. trei silabe.

10. Scris invers, cuvântul **REA** devine::

a. AER;

b. ERA;

c. RAE;

d. EA.

11. În cuvintele: **NAI**, **NAS**, **NICU**, **NUCA**, sunetul *n* se aude:

a. la mijloc;

b. la sfârșit;

c. la început;

d. nu se aude.

12. Care dintre imagini ilustrează cuvinte formate dintr-o silabă?

A



a. A, B, D;

B



b. A, B, C, D;

C



c. A, C, D;

D



d. B, C, D.

13. În propoziția **AMALIA ARE TREI LALELE**, sunt:

a. două cuvinte;

b. trei cuvinte;

c. patru cuvinte;

d. cinci cuvinte.

14. În propoziția: **AURA ARE MURE MARI**, al treilea cuvânt din propoziție este:

a. Aura;

b. mure;

c. are;

d. mari.

15. Litera **E** se repetă în propoziția: **MANEA ARE UN PEPENE**::

a. de 4 ori;

b. de 3 ori;

c. de 2 ori;

d. de 5 ori.

16. Ce silabă îi lipsește cuvântului: **LI** - [....] - **AC**?

a. RI;

b. LI;

c. LA;

d. RE.



EXCELENȚĂ

- 17.** Propoziția în care toate cuvintele încep cu aceeași literă este:
- a. Mama Mirunei are maramă.
 - b. Ana are un ac mic.
 - c. Ene e miner.
 - d. Carul cu cai cară cereale.

- 18.** Descoperă din câte cuvinte este formată propoziția:

MIHAIȘISÂNDELAUINTRATÎNCLASĂRĂZÂND.

- a. patru; b. cinci; c. șapte; d. opt.

Itemii 1-16 se notează cu câte 5 puncte fiecare; itemii 17-18 se notează cu câte 10 puncte fiecare.
Total: 100 de puncte.